

BRIEFING SEGURANÇA 3,5KM (ILHÉU DA PONTINHA– FUNCHAL)



MIUS® - MADEIRA
ISLAND ULTRA-SWIM®





BRIEFING SEGURANÇA 3,5 KM (ILHÉU DE PONTINHA– FUNCHAL)

PLANEAMENTO:

SECRETARIADO

09 Setembro (quinta-feira): 10h00 às 20h00

10 Setembro (sexta-feira): 10h00 às 18h00

BRIEFING

O Briefing da prova será na sala de conferências do Hotel Resort VIDAMAR (sala de congressos), na sexta-feira, dia 10 setembro às 18h00.

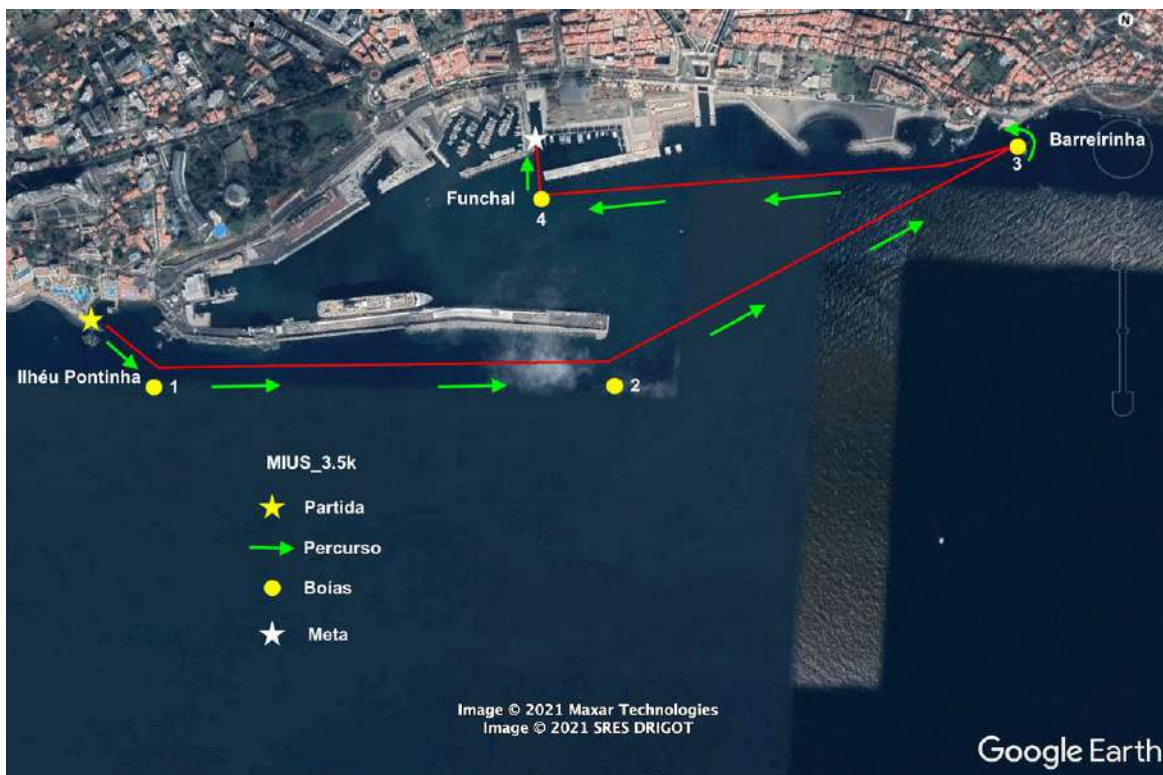
PARTIDA

A partida da prova 3,5k será dada às 10h00 do dia 12 de setembro, no Ilhéu da Pontinha (via hotel Savoy).



BRIEFING SEGURANÇA 3,5 KM (ILHÉU DE PONTINHA– FUNCHAL)

PERCURSO: A partida da prova 3,5k será dada às 10h00 do dia 12 de setembro, no Ilhéu da Pontinha.



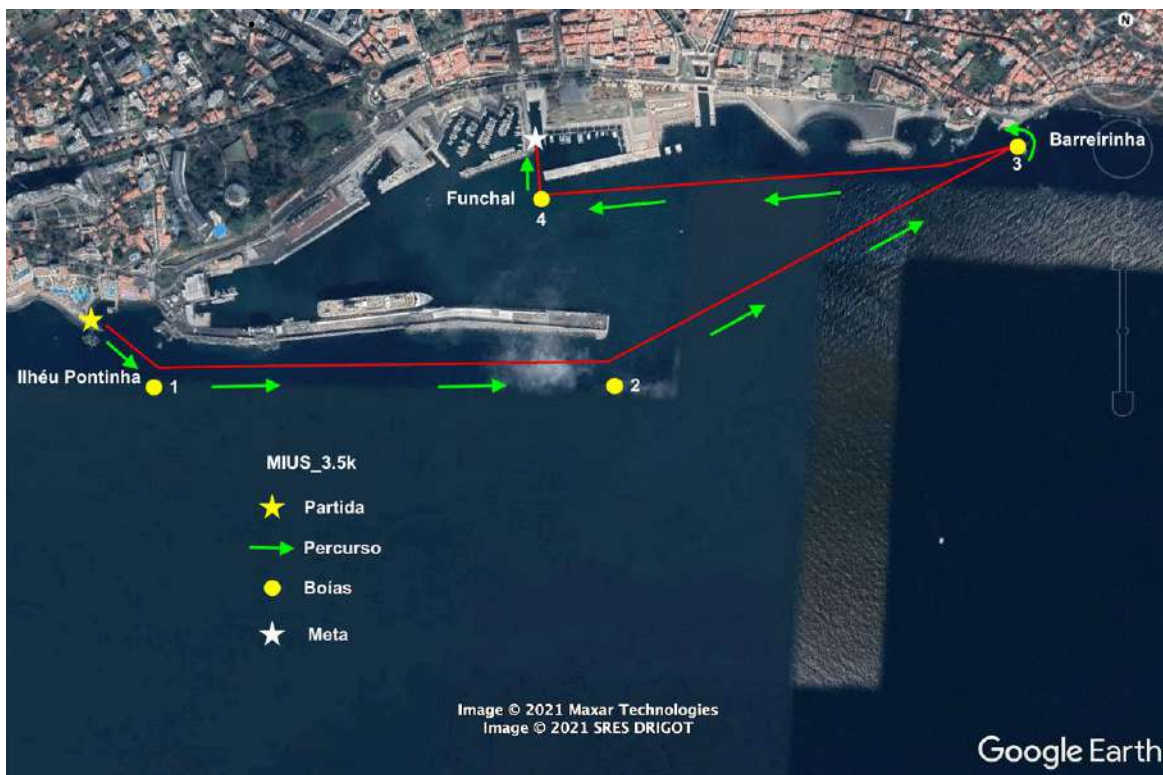
A partida da prova 3,5k será dada às 10h00 do dia 12 de setembro, no Ilhéu da Pontinha.

The 3,5k race will start at 10:00 am on September 12, at Ilhéu da Pontinha.



BRIEFING SEGURANÇA 3,5 KM (ILHÉU DE PONTINHA– FUNCHAL)

PERCURSO: A partida da prova 3,5k será dada às 10h00 do dia 12 de setembro, no Ilhéu da Pontinha.



A partida da prova 3,5k será dada às 10h00 do dia 12 de setembro, no Ilhéu da Pontinha.

Esta prova não tem postos de abastecimento. O atleta até a meta tem que nadar junto ao pontão do cais de cruzeiros e passar pelo Complexo Balnear da Barreirinha, antes de chegar à meta que fica junto ao Cais da Cidade do Funchal.



BRIEFING SEGURANÇA 3,5 KM (ILHÉU DE PONTINHA – FUNCHAL)

PERCURSO: A partida da prova 3,5k será dada às 10h00 do dia 12 de setembro, no Ilhéu da Pontinha.

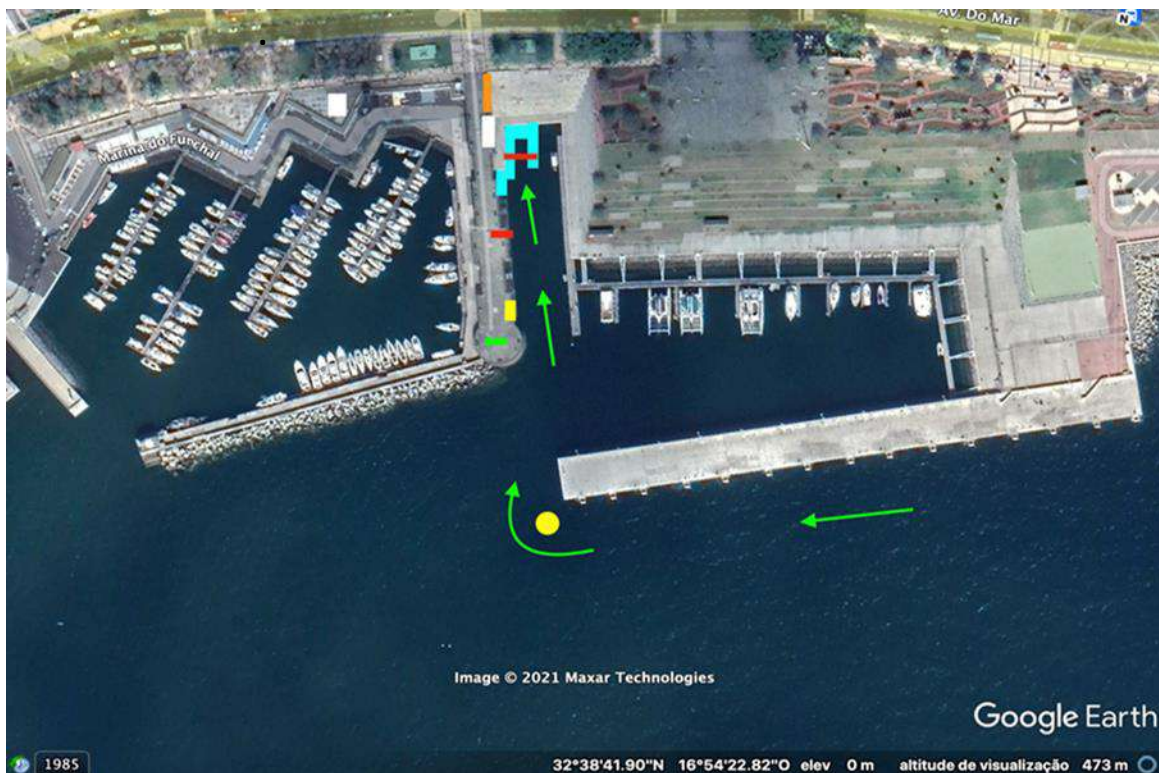


Esta prova não tem postos de abastecimento. O atleta até a meta tem que nadar junto ao pontão do cais de cruzeiros e passar pelo Complexo Balnear da Barreirinha, antes de chegar à meta que fica junto ao Cais da Cidade do Funchal.



BRIEFING SEGURANÇA 3,5 KM (ILHÉU DE PONTINHA– FUNCHAL)

PERCURSO: A partida da prova 3,5k será dada às 10h00 do dia 12 de setembro, no Ilhéu da Pontinha.



Esta prova não tem postos de abastecimento. O atleta até a meta tem que nadar junto ao pontão do cais de cruzeiros e passar pelo Complexo Balnear da Barreirinha, antes de chegar à meta que fica junto ao Cais da Cidade do Funchal.



BRIEFING SEGURANÇA 3,5 KM (ILHÉU DE PONTINHA – FUNCHAL)

DISPOSITIVO SEGURANÇA/EMERGÊNCIA:

Afonso Mar	14617FN4	Focusnatura	Semirígido	6,5	Gasolina	Hugo Silva	916 409 780	150 HP	3,5 k	Coordenação
ARCM	14484FN5	Associação Canoagem	Semirígido	4,12	Gasolina			25 HP	3,5k	Apoio/Vigilância
SANAS		SANAS	Semirígido						3,5k	Emergência
FMSHELL	14381FN5	FMF	P.R.F.V.	4,9	Gasolina			50HP	3,5k	Apoio/Vigilância

Contactos Primários:

Diretor prova: Tenente Paulo Falé - 918 694 642

Diretor Emergência: Dra. Rubina Laura - 963 709 602

Diretor Segurança: Eng. Filipe Lopes - 969 853 739

Contactos Emergência:

MRSC Funchal: 291 213 112

SRPC: 291 700 112



BRIEFING SEGURANÇA 3,5 KM (ILHÉU DE PONTINHA – FUNCHAL)

CONTROLO E IDENTIFICAÇÃO:

- Touca (uso obrigatório durante a prova)

10 Km – Vermelhas / 3,5 Km – Amarelo

- Chip* (uso obrigatório durante a prova)
- Máscara proteção (uso obrigatório em locais da prova)

Chip*: É obrigatório a entrega do mesmo no final da prova à organização.

3.5K





BRIEFING SEGURANÇA 3,5 KM (ILHÉU DE PONTINHA– FUNCHAL)

CHEGADA:



Na chegada todos os atletas tem de passar com o braço que usam a pulseira (ship), junto da estrutura do finish de forma a assegurar o controlo de chegada eletrónico.



BRIEFING SEGURANÇA 3,5 KM (ILHÉU DE PONTINHA – FUNCHAL)

DISPOSITIVO SEGURANÇA/EMERGÊNCIA:

Rede Comunicações:

UHF (Canal 1) – Arbitragem

Posto Comando – 2 (Canal 3 /3)

Embarcações Coordenação: 6 Rádios (Canal 4/4) - Coordenação

Sistema SIRESP – 5 Rádios (Embarcações coordenação + Posto Comando + MRSC Funchal) – **C2**

Sistema VHF SMM – Coordenação embarcações - 06



BRIEFING SEGURANÇA 3,5 KM (ILHÉU DE PONTINHA– FUNCHAL)

MEDIDAS SEGURANÇA INDIVIDUAL:

Utilização de touca que possui número do nadador;

Chip de controlo de tempo e segurança.



BRIEFING SEGURANÇA 3,5 KM (ILHÉU DE PONTINHA– FUNCHAL)

RAZÕES PARA RECOLHA DO NADADOR EM PROVA:– A pedido do próprio nadador;

- Não demonstre coerência técnica na natação;
- Demonstre incapacidade física ou mental para a continuidade em prova, validada pela equipa de emergência;
- Não cumprir as delimitações do percurso estabelecidas pela organização;
- Mostrar comportamento agressivo;
- Não ajudar e reportar a necessidade de auxílio ou ajuda a outro nadador que o solicite.
- Ultrapassar os limites horários, estabelecidos no regulamento para cada controlo, nas diferentes distâncias;
- Não cumprir com o regulamento da prova.



BRIEFING SEGURANÇA 3,5 KM (ILHÉU DE PONTINHA– FUNCHAL)

SINAIS DE ASSISTÊNCIA OU NECESSIDADE DE APOIO:

1. Movimentos gestuais para as tripulações das embarcações de segurança;
2. Em caso de maior necessidade, comunicar a um dos nadadores em prova para apoiá-lo e permanecer ao seu lado.



BRIEFING SEGURANÇA 3,5 KM (ILHÉU DE PONTINHA– FUNCHAL)

